

DJ - DV

DC kompresorové agregáty
DC compressor aggregates
DC компрессорные агрегаты

DJ

- jednovalcový
- one cylinder
- одноцилиндровый

DV

- dvojvalcový
- two cylinders
- двухцилиндровый

- pomocný zdroj vzduchu pre všetky mobilné aplikácie s prerušovaným pracovným režimom (železničné súpravy, úžitkové vozidlá, atď.)

- auxiliary supply for all mobile applications with intermittent duty cycle (rail vehicles, commercial vehicles etc.)

- вспомогательный источник воздуха для всех областей мобильного применения с перерывным режимом работы (железнодорожные составы, пикапы и т.д.)



Technické údaje	DJ 30-12	DJ 40-24	DJ 40-36	DJ 40-72	DJ 60-24	DJ 60-36	DJ 60-72	DJ 60-110	DV 120-110
Menovité napätie (*) (V/Hz)	12	24	36	72	24	36	72	110	110
Výkonnosť kompresora (l.min ⁻¹ /5 bar)	30	40	40	40	60	60	60	60	115
Pracovný tlak - max (bar)	7	7	7	7	8	8	8	8	8
Hlučnosť (dB [A])	≤ 64	≤ 64	≤ 64	≤ 64	≤ 64	≤ 64	≤ 64	≤ 70	≤ 73

* Iné napätia na požiadanie

Technical specification	DJ 30-12	DJ 40-24	DJ 40-36	DJ 40-72	DJ 60-24	DJ 60-36	DJ 60-72	DJ 60-110	DV 120-110
Nominal voltage (*) (V/Hz)	12	24	36	72	24	36	72	110	110
Compressor efficiency (l.min ⁻¹ /5 bar)	30	40	40	40	60	60	60	60	115
Maximal pressure (bar)	7	7	7	7	8	8	8	8	8
Noise level (dB [A])	≤ 64	≤ 64	≤ 64	≤ 64	≤ 64	≤ 64	≤ 64	≤ 70	≤ 73

* Other voltages on demand

Технические параметры	DJ 30-12	DJ 40-24	DJ 40-36	DJ 40-72	DJ 60-24	DJ 60-36	DJ 60-72	DJ 60-110	DV 120-110
Номинальное напряжение (*) (В ПП)	12	24	36	72	24	36	72	110	110
Производительность компрессора (л.мин ⁻¹ /5бар)	30	40	40	40	60	60	60	60	115
Рабочее давление - максим. (бар)	7	7	7	7	8	8	8	8	8
Уровень шума (дБ [А])	≤ 64	≤ 64	≤ 64	≤ 64	≤ 64	≤ 64	≤ 64	≤ 70	≤ 73

* Другие эл. напряжения под заказ

DJX - DVX

DC kompresorové agregáty, na základni s ventilátorom
 DC compressor aggregates, with a base and a fan
 DC компрессорные агрегаты, на основании с вентилятором

DJX

- jednovalcový
- one cylinder
- одноцилиндровый

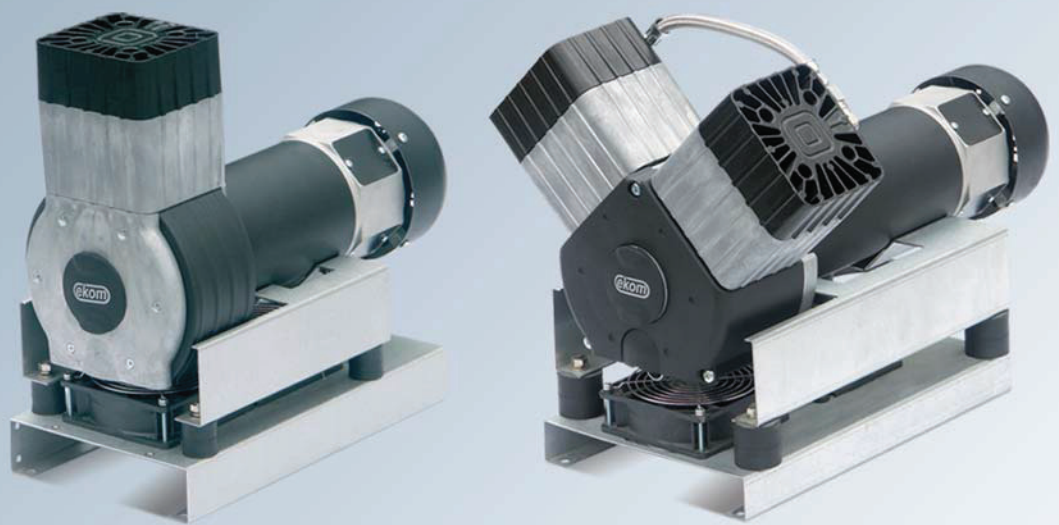
DVX

- dvojvalcový
- two cylinders
- двухцилиндровый

- pomocný zdroj vzduchu pre všetky mobilné aplikácie, požadujúce neprerušovaný pracovný cyklus (železničné súpravy, úžitkové vozidlá, atď.)

- auxiliary supply for all mobile applications that require continuous operation (rail vehicles, commercial vehicles etc.)

- вспомогательный источник воздуха для всех областей мобильного применения, нуждающихся в бесперерывном режиме работы (железнодорожные составы, пикапы и т.д.)



Technické údaje	DJX 30-12	DJX 40-24	DJX 40-36	DJX 40-72	DJX 60-24	DJX 60-36	DJX 60-72	DJX 60-110	DVX 120-110
Menovité napätie (*) (V/Hz)	12	24	36	72	24	36	72	110	110
Výkonnosť kompresora (l.min ⁻¹ /5 bar)	30	40	40	40	60	60	60	60	115
Pracovný tlak - max (bar)	7	7	7	7	8	8	8	8	8
Hlučnosť (dB [A])	≤ 64	≤ 64	≤ 64	≤ 64	≤ 64	≤ 64	≤ 64	≤ 70	≤ 73

* Iné napätia na požiadanie

Technical specification	DJX 30-12	DJX 40-24	DJX 40-36	DJX 40-72	DJX 60-24	DJX 60-36	DJX 60-72	DJX 60-110	DVX 120-110
Nominal voltage (*) (V/Hz)	12	24	36	72	24	36	72	110	110
Compressor efficiency (l.min ⁻¹ /5 bar)	30	40	40	40	60	60	60	60	115
Maximal pressure (bar)	7	7	7	7	8	8	8	8	8
Noise level (dB [A])	≤ 64	≤ 64	≤ 64	≤ 64	≤ 64	≤ 64	≤ 64	≤ 70	≤ 73

* Other voltages on demand

Технические параметры	DJX 30-12	DJX 40-24	DJX 40-36	DJX 40-72	DJX 60-24	DJX 60-36	DJX 60-72	DJX 60-110	DVX 120-110
Номинальное напряжение (*) (В ГТТ)	12	24	36	72	24	36	72	110	110
Производительность компрессора (л.мин ⁻¹ /5бар)	30	40	40	40	60	60	60	60	115
Рабочее давление - максим. (бар)	7	7	7	7	8	8	8	8	8
Уровень шума (дБ [А])	≤ 64	≤ 64	≤ 64	≤ 64	≤ 64	≤ 64	≤ 64	≤ 70	≤ 73

* Другие эл. напряжения под заказ